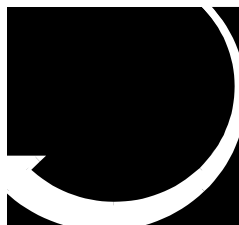


Vejledning for udskiftning af drypbakke i CDT 35/50

**Anleitung zum Austausch der Kondensatschale
der CDT 35/50 Entfeuchter**

1. Version / d. 18.01.02

no. 960961



Dantherm[®]

Environmental Air Management

1.

Den øverste rørbøjle, for- og bagkappen samt bagpladen med el-panelet afmonteres fra aggregatet. Vandbeholderen tages ud af aggregatet og kasseres.

Der obere Tragegriff, das vordere und hintere Gehäuse sowie die hintere Deckplatte mit Schalttafel vom Gerät demontieren. Den Wasserbehälter entnehmen und wegwerfen.

2.



Popnittern på hver side af drypbakken afmonteres. (Alle popnitter udbores med Ø 4,2 mm bor).

Die Popnieten auf den beiden Seiten der Kondensatschale abnehmen. (Alle Popnieten sind mittels eines Ø4,2 mm Bohrers ausgebohrt).

3.



Popnitterne (3 stk.) på skillevæggen mellem el-centralen og vandbeholderen afmonteres.

Die Popnieten (3 Stck.) auf der Trennwand zwischen dem Schalttafel und dem Wasserbehälter abnehmen.

4.



Ventilatoren afmonteres - 4 stk. skruer

Den Ventilator demontieren – 4 Stck. Schrauben

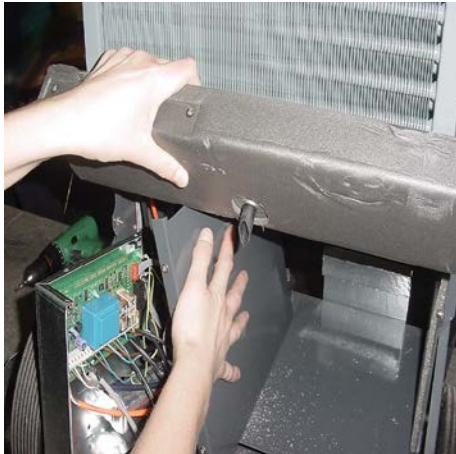
5.



Popnitten i bunden af ventilatorhuset afmonteres.

Die Popniete am Boden des Ventilatorgehäuses abnehmen.

6.



Skillevæggen presses mod venstre, hvorefter drypbakken kan fjernes og kasseres.

Die Trennwand nach links drücken, die Kondensatschale entnehmen und wegwerfen.

7.



Den nye drypbakke monteres med 2 stk. popnitter. Efterfølgende popnitter (1 stk.) bunden af ventilatorhuset, og el-centralen monteres på skillevæggen med 3 stk. popnitter.

Die neue Kondensatschale mittels 2 Popnieten montieren. Dann mittels 1 Stck. Popniete den Boden des Ventilatorgehäuses montieren und schliesslich die Schalttafel mittels 3 Stck. Popnieten auf der Trennwand montieren.

8.



Ventilatoren monteres med 4 stk skruer.

Den Ventilator mittels 4 Stck. Schrauben montieren.

9.



Stoppladen for vandbeholderen afmonteres og kasseres.

Die Stopplatte für den Wasserbehälter demontieren und wegwerfen.

10.



Skærmen for hindring af luftpassage gennem aggregatet placeres. I skillevæggen forbores der to huller – Ø4,2mm – for montering af skærmen.

Plazierung des Schirms, der Luftdurchströmung durch das Gerät verhindert. In der Trennwand zwei Ø4,2mm Löcher zur Montierung des Schirms vorbohren.

11.



Skærmen monteres med 4 stk. popnitter.

Den Schirm mittels 4 Stck. Popnieten montieren.

12.

Vandbeholderen placeres i aggregatet. Bagpladen med el-panelet, for- og bagkappen samt øverste rørbøjle monteres.

Den Wasserbehälter im Gerät anbringen. Die hintere Deckplatte mit der Schalttafel, das vordere und hintere Gehäuse sowie den Tragegriff montieren.